

МУНИЦИПАЛЬНОЕ АВТОНОМНОЕ ДОШКОЛЬНОЕ ОБРАЗОВАТЕЛЬНОЕ

УЧРЕЖДЕНИЕ ДЕТСКИЙ САД № 25

«Кто такой мой друг Дегу?»

Руководитель:
Метальникова А.Г.,
воспитатель

Автор:
Пупенко Иван
воспитанник подготовительной
группы

Введение.

- **Гипотеза:** является ли дегу общительным и доброжелательным зверьком.
- **Цель проекта** – понаблюдать и сделать выводы какой дружелюбный питомец Дегу.
- **Задачи проекта:**
 - 1) Собрать информацию о чилийской белке - дегу;
 - 2) Провести наблюдение за своим питомцем.
 - 3) Сделать выводы об поведении дегу.
- **Предмет исследования:** Чилийская белка дегу.
- **Объект исследования:** Редкое домашнее животное

Белка Дегу

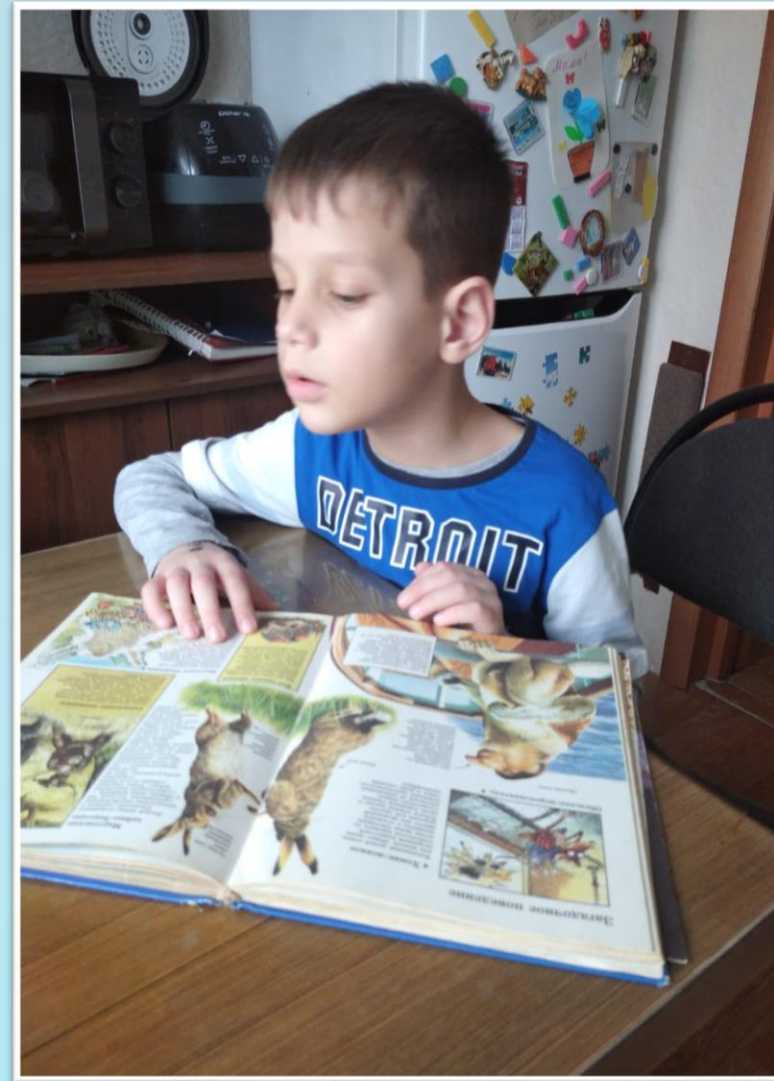




Замеры зверька

| Наименование | Результат |
|----------------------|------------------------------|
| Длина тела с хвостом | 22 см |
| Количество лапок | 4 шт. |
| Количество пальцев | 5 шт. |
| Хвост | Длинный с пушистой кисточкой |
| Форма ушей | Удлиненные, закругленные |

Смотрю энциклопедию



Шерстка у Томи мягкая, глаза выпуклые





Белка Дегу



Белка



Шиншилла

Дом для Томи.



Тома любит кушать сено, специальный корм, грызть веточки.



Тома любит купаться в песке.
Вывод: Дегу чистоплотный зверек.





*Тома встает на задние лапки
когда ей любопытно, или ее
что-то заинтересовало*

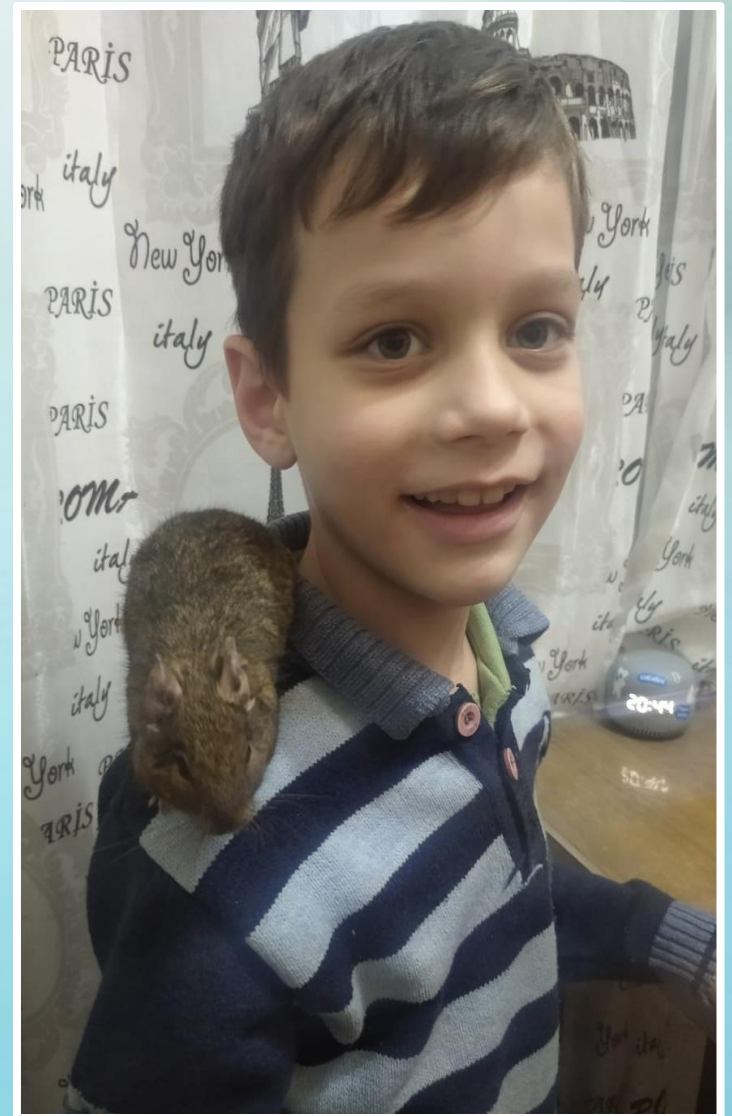
**Вывод: Дегу - любопытный
зверек.**






*Тома любит
забираться на плечи
и бегать по мне.*

**Вывод: Дегу -
дружелюбный зверек.**



A background image showing a misty or foggy landscape. In the foreground, there is a calm body of water reflecting the light. In the background, there are silhouettes of mountains and hills, partially obscured by the fog. The overall color palette is soft and muted, with various shades of blue, green, and grey.

Вывод: Дегу является общительным зверьком
и может стать другом человека.

Благодарим за внимание!

